



# Ocean Waves

« Laissez-vous bercer par les vagues de l'Atlantique »

DYWANES  
IMMOBILIER







# Ocean Waves

« Vue arrière & vue sur mer »

Immeuble  
SS + R + 8  
Terrasse

Bureau  
34 Appartements  
32 Parkings

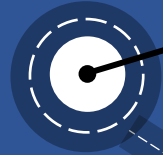
Conciergerie 24h/7  
2 Ascenseurs 8 pers  
Groupe Electrogène

Lounge avec vue/mer  
Piscine & Fitness  
Box de rangement



**DYWANES**  
IMMOBILIER





Rond point  
CASINO CLUB



Ocean  
Waves

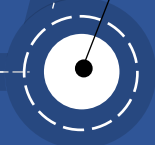
La résidence tient son nom du fracas nocturne des vagues sur les roches du Virage, qui s'affirme à mesure que la sonorité de la journée s'atténue. Avec une altimétrie du terrain naturel à + 15 m, et une hauteur d'ouvrage de 29 mètres, la vue sur mer sera au rendez-vous

Rond point  
GONDOLIER



2<sup>ème</sup>  
Passerelle

Rond point  
AEROPORT



Ocean Waves





# HALL D'ENTREE

- AQUARIUM AU SOL
- SALLE D'ACCUEIL
- VIDEOPHONE
- SURVEILLANCE VIDEO
- 2 ASCENSEURS
- 14 PARKINGS
- ACCES SOUS-SOL



Ocean  
Waves



Le Hall d'accueil ainsi que les deux façades principales, constituent un ensemble crucial dans la définition du standing d'un immeuble.

En plus de la cascade d'eau à débordement qui finit sa coulée dans un aquarium intégré au sol, l'immeuble jouit d'un salon d'accueil pour accueillir sans enfreindre son intimité. A cela, L'Architecte a ajouté deux ascenseurs pour faciliter la mobilité des passagers.

A Ocean Waves, le design est signé Lazzaro, l'un des architectes espagnols les plus doués de sa génération.



# Terrasse

- LOUNGE - BAR
- PISCINE



Ocean  
Waves

DYWANES  
IMMOBILIER





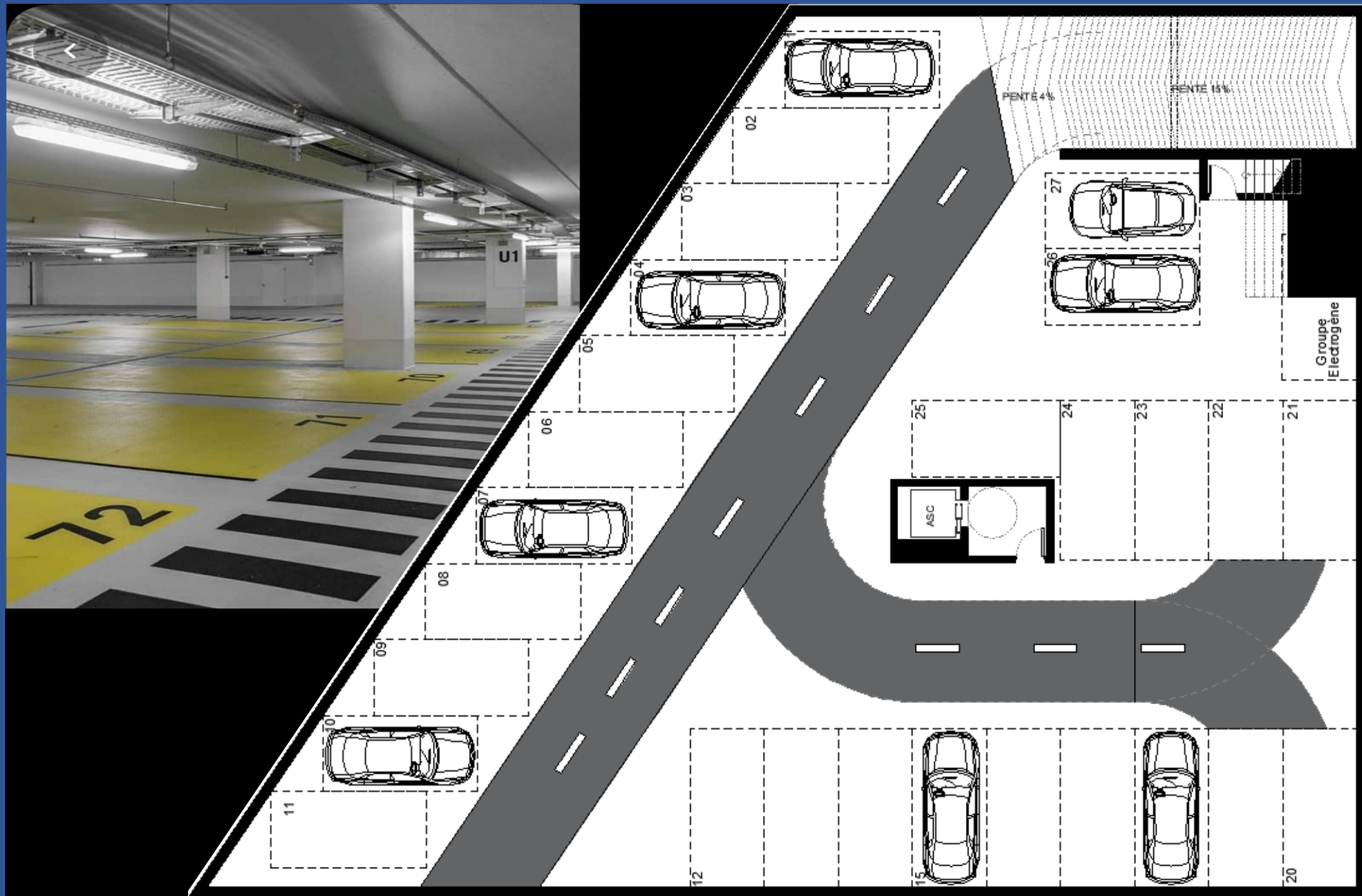
# Sous-sol

- ACCES SOUS-SOL
- 27 PARKINGS
- RESERVE D'EAU 20 m<sup>3</sup>
- GROUPE ELECTROGENE
- ASCENSEUR



Ocean  
Waves

DYWANES  
IMMOBILIER





Ocean  
Waves

## LES APPARTEMENTS DE LA FACADE AVANT

- F5 - 190 M<sup>2</sup>
- F4 - 156 M<sup>2</sup>
- F4 - 140 M<sup>2</sup>
- F3 - 105 M<sup>2</sup>



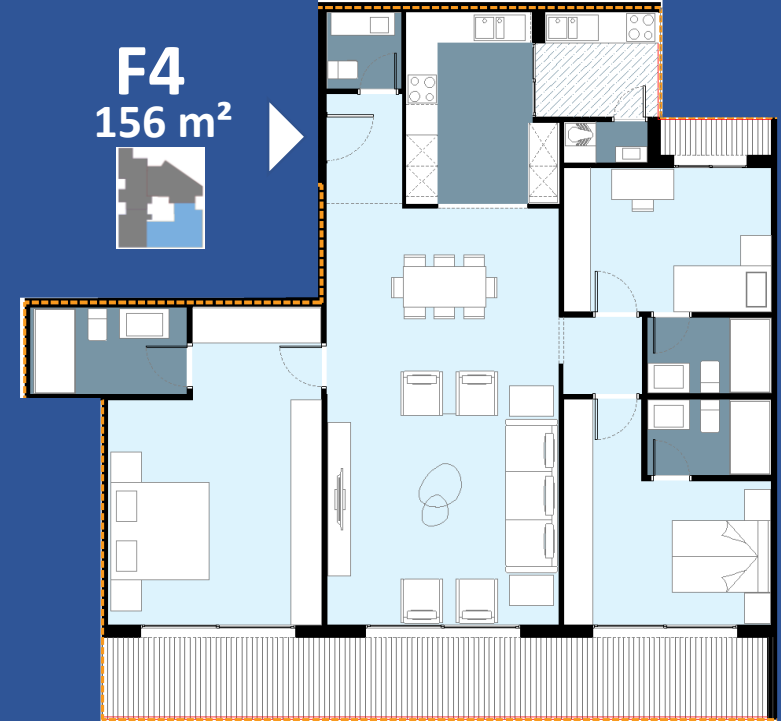




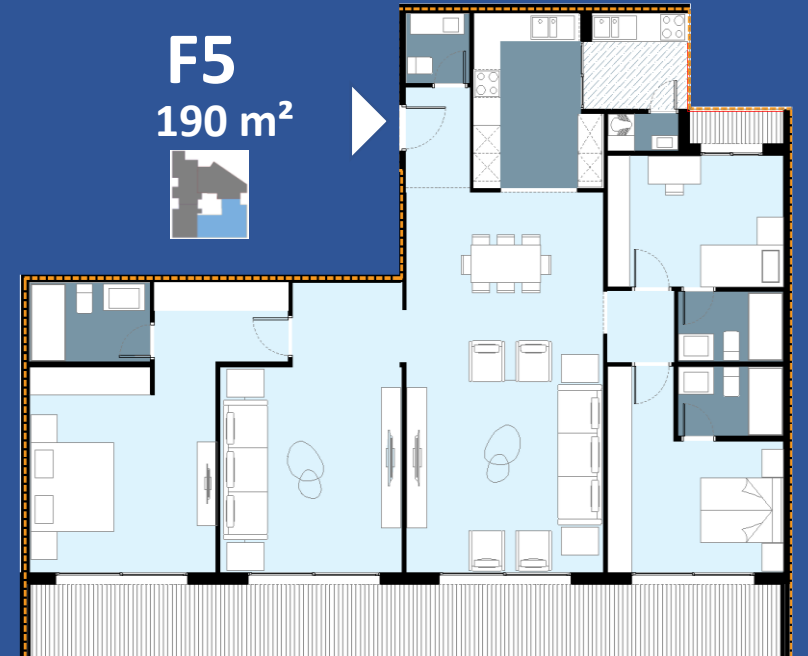
**F3**  
105 m<sup>2</sup>



**F4**  
140 m<sup>2</sup>



**F4**  
156 m<sup>2</sup>



**F5**  
190 m<sup>2</sup>



### Une distribution des appartements en trois espaces majeurs

- Entrée + Toilette visiteur
- Cuisine européenne
- SAS Chambre
- Salon / Salon privé
- Cuisine africaine
- Chambres avec SDE interne
- Balcon salon
- Toilette domestique
- Balcon en chambre









Ocean  
Waves

## LES APPARTEMENTS DE LA FACADE ARRIERE

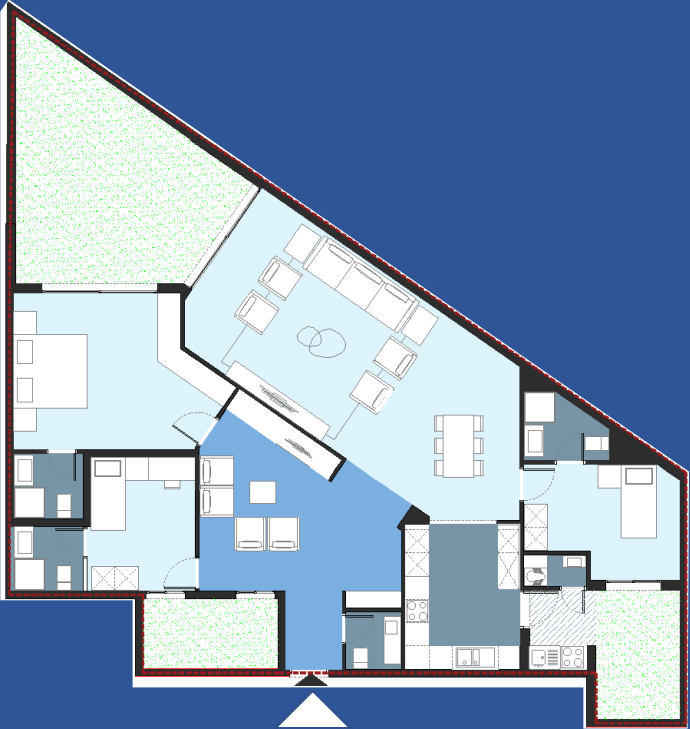
- F4 - 201 m<sup>2</sup>
  - F5 - 191 m<sup>2</sup>
- } RDC
- F7 - 296 m<sup>2</sup>
  - F5 - 156 m<sup>2</sup>
  - F4 - 140 m<sup>2</sup>
- } ETAGE








F4  
201 m² 



F5  
191 m² 



**Une distribution des appartements en trois espaces majeurs**

- Entrée + Toilette visiteur
- Cuisine européenne
- SAS Chambre
- Salon / Salon privé
- Cuisine africaine
- Chambres avec SDE interne
- Balcon salon
- Toilette domestique
- Balcon en chambre









F4  
140 m<sup>2</sup>



F7  
296 m<sup>2</sup>



F5  
156 m<sup>2</sup>



### Une distribution des appartements en trois espaces majeurs

- Entrée + Toilette visiteur
- Cuisine européenne
- SAS Chambre
- Salon / Salon privé
- Cuisine africaine
- Chambres avec SDE interne
- Balcon salon
- Toilette domestique
- Balcon en chambre

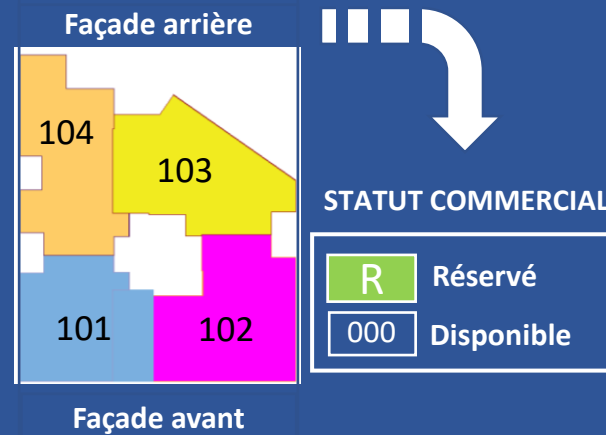


# Infos pratiques



## COMMERCIALISATION

| ETAGE    | AVANT                |        | ARRIERE |      |
|----------|----------------------|--------|---------|------|
|          | F3 /F4A              | F4B/F5 | F5      | F4 D |
| 8ème     | R                    | 802    | 803     | 804  |
| 7ème     | 701                  | 702    | 703     | 704  |
| 6ème     | 601                  | 602    | 603     | 604  |
| 5ème     | 501                  | 502    | 503     | 504  |
| 4ème     | 401                  | 402    | 403     | 404  |
| 3ème     | 301                  | 302    | 303     | 304  |
| 2ème     | 201                  | 202    | 203     | 204  |
| 1er      | 101                  | 102    | 103     | 104  |
| R-D-C    | R                    |        | 003     | 004  |
| Sous-sol | 27 places de parking |        |         |      |



## MODE DE PAIEMENT

|   |     |
|---|-----|
| au démarrage des travaux                | 5%  |
| à l'élévation des poteaux du 2ème étage | 5%  |
| à l'élévation des poteaux du 4ème étage | 5%  |
| au coulage du plancher 6ème étage       | 5%  |
| au coulage du plancher 8ème étage       | 5%  |
| à l'élévation des murs du 1er étage     | 10% |
| à l'élévation des murs du 3ème étage    | 10% |
| à l'élévation des murs du 5ème étage    | 10% |
| à la pose du carrelage & sanitaire      | 10% |
| au démarrage de la peinture             | 10% |
| Menuiserie & finitions                  | 10% |
| Livraison                               | 10% |

## SERVICE COMMERCIAL

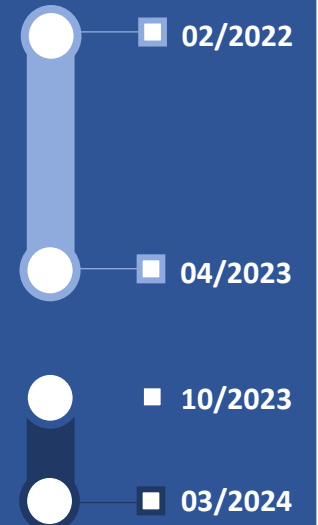
+221 33.825.90.59

+221.77.475.92.92

+221.77.475.92.92

contact@dywanes.com

## TRAVAUX (en 26 mois)



D  
E  
V  
A  
N  
T  
U  
R  
E



A  
R  
R  
I  
E  
R  
E

